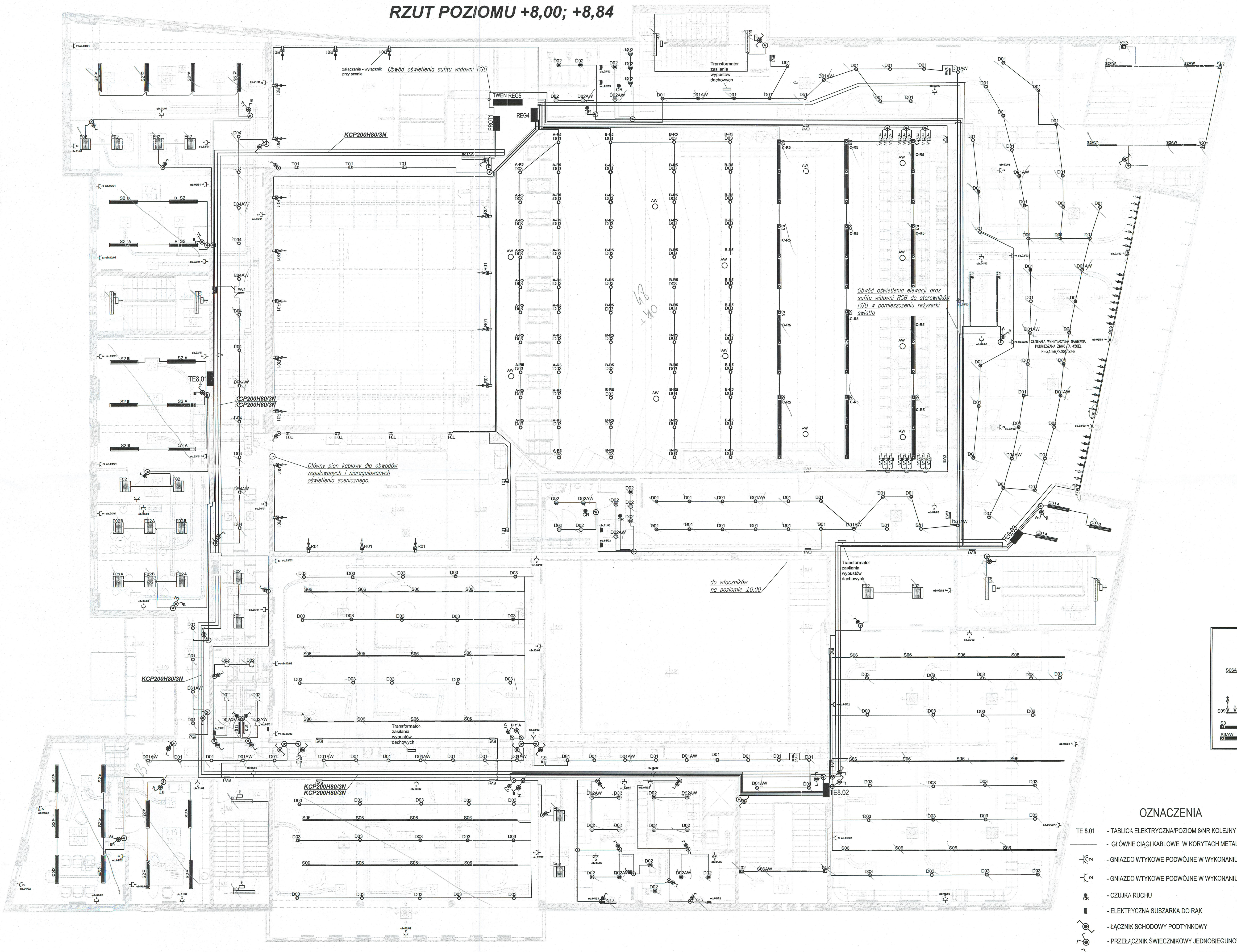
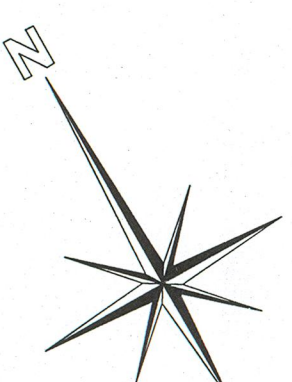


# INSTALACJE ELEKTRYCZNE RZUT POZIOMU +8,00; +8,84



nr pom.	nazwa pomieszczenia	rodzaj posadzki	Pow. [m <sup>2</sup> ]	
2.1	foyer z kulisami	wykładzina	308,6	
2.2	bar	wykładzina	14,8	
2.3	WC dla artystów	gres	20,0	
2.4	więcizna (mieszka)	gres	19,5	
2.5	paźnia (wertykalna)	gres	17,1	
2.6	widownia na 118 osób	parkiet	63,4	
2.7	loża na 8 osób	parkiet	11,2	
2.8	loża na 8 osób	parkiet	11,2	
2.9	aneks wyprodukcyjny	wykładzina	11,3	
2.10	aneks wyprodukcyjny	wykładzina	11,3	
2.11	zbiornik z wyczerpaniem	posadzka epoksydowa	27,6	
2.12	komunikacja	posadzka epoksydowa	76,2	
2.12a	komunikacja boczna	posadzka epoksydowa	19,1	
2.12b	komunikacja	posadzka epoksydowa	27,2	
2.13	sala ćwiczeń - tarasowa 1	parkiet	210,3	
2.14	sala ćwiczeń - tarasowa 2	parkiet	131,3	
2.14a	zaplecze techniczne 2	posadzka epoksydowa	13,0	
2.15	sala ćwiczeń tarasowa 3	parkiet	154,4	
2.15a	zaplecze techniczne 3	posadzka epoksydowa	13,2	
2.16	pomieszczenie porządkowe	posadzka epoksydowa	6,9	
2.17	wc	wykładzina higieniczna	11,0	
2.18	biuro 7-gabinek dyktanta	wykładzina dywanowa	48,0	
2.18	biuro 7-ekwidanta	wykładzina dywanowa	32,1	
2.20	szatnia damska	wykładzina higieniczna	21,1	
2.21	szatnia męska	wykładzina higieniczna	24,4	
2.22	komunikacja	posadzka epoksydowa	74,9	
2.23	sala prób - balkon 1	parkiet	56,8	
2.23a	zaplecze techniczne 1	posadzka epoksydowa	10,7	
2.24a	sala prób - balkon 2	parkiet	36,4	
2.24a	zaplecze techniczne 2	posadzka epoksydowa	10,7	
2.25	sala prób - balkon 3	parkiet	48,0	
2.25a	zaplecze techniczne 3	posadzka epoksydowa	7,9	
2.26	szatnia	posadzka epoksydowa	26,1	
2.27	komunikacja	posadzka epoksydowa	28,2	
K1	halta schodowa 1	posadzka kamienna	24,3	
K2	halta schodowa 2	gres	17,3	
K3	halta schodowa 3	posadzka kamienna	17,9	
K4	halta schodowa 4	gres	11,0	
K5	halta schodowa 5	gres	9,9	
K6	halta schodowa 6	gres	12,1	
RAZEM				

### OPRAWY OŚWIETLENIOWE

D01	CO1 - TRIO 254.P-AM EVG
B01AW	B01AW - SD236/AW
D01	D01 - D190.2x18HPD1PGO
D01	D01 - D190.2x18HPD1PGO DIM (foyer)
D01AW	D01AW - D190.2x18HPD1PGO/AW
D01AW	D01AW - D190.2x18HPD1PGO DIM/AW (foyer)
D02	D02 - DL240.2x18 EVG IP44
D02AW	D02AW - DL240.2x18 EVG IP44/AW
D03	D03 - D320.2x26T EVG DIM
D04	D04 - DN225.2x18X EVG
D04AW	D04AW - DN225.2x18X AW SA
E01AW	E01AW - MONITOR 1/3h
E02AW	E02AW - MONITOR 2/3h
E03AW	E03AW - SCREEN DS7-A1.2TC3N / montowana na wysięgniku tylnym
S13	S13 - SDS 1x18W
K02	K02 - ATELIER 1x50W RAL 7011
F02	F02 - ST 414.P-AM/RSR EVG RALPGO
Y02	Y02 - ESB 15W
R01PGO	R01PGO - H-500-BL
T01PGO	T01PGO - OK-3/2
SZ	MULTILINE 6523 T5 85W + 2xQR-CBC 51 50W montaż na 0,3m zawieszach
SZAW	SZAW - S4000154 RAL7011/AW
S06AW	S06AW - S4000254 RAL7011/AW
S06	S06 - S4000254 RAL7011
S09	S09 - S30008 8xQR111 100W wyk. specjalne
S3	S3 - MULTILINE 2x49W EVG DIM
S3AW	S3AW - MULTILINE 2x49W EVG DIM/AW

- ### OZNACZENIA
- TE 8.01 - TABLICA ELEKTRYCZNA/POZIOM 8NR KOLEJNY TABLICY
  - GŁÓWNE CIĄGI KABLOWE W KORYTACH METALOWYCH
  - ☐ - GNIAZDO WTYKOWE PODWÓJNE W WYKONANIU SZCZELNYM
  - ☐ - GNIAZDO WTYKOWE PODWÓJNE W WYKONANIU ZWYKŁYM
  - ☐ - CZUJKA RUCHU
  - ☐ - ELEKTRYCZNA SUSZARKA DO RĄK
  - ☐ - ŁĄCZNIK SCHODOWY PODTYNKOWY
  - ☐ - PRZEŁĄCZNIK ŚWIECNIKOWY JEDNOBIEGUNOWY PODTYNKOWY
  - ☐ - ŁĄCZNIK JEDNOBIEGUNOWY PODTYNKOWY
  - ☐ - PUSZKA ROZGAŁĘŻNA

OBIEKT TEATRALNO-KONCERTOWY przy ul. Jana Pawła II w Suwałkach, planowany do realizacji w ramach projektu "Miejskie Centrum Usług Publicznych - Sala Koncertowo-Teatralna w Suwałkach"	
INWESTOR: MIASTO SUWAŁKI 16-400 SUWAŁKI UL. MICKIEWICZA 1	
FAZA PROJEKTU: DOKUMENTACJA POWYKONAWCZA	
BRANŻA: ELEKTRYCZNA	
OPRACOWAŁ: inż. MICHAŁ TOMASZEWSKI	PODPIS
TEMAT: INSTALACJE ELEKTRYCZNE RZUT POZIOMU +8,00; +8,84	
DATA: MARZEC 2013	SKALA: 1 : 100
NR RYSUNKU: E-4	