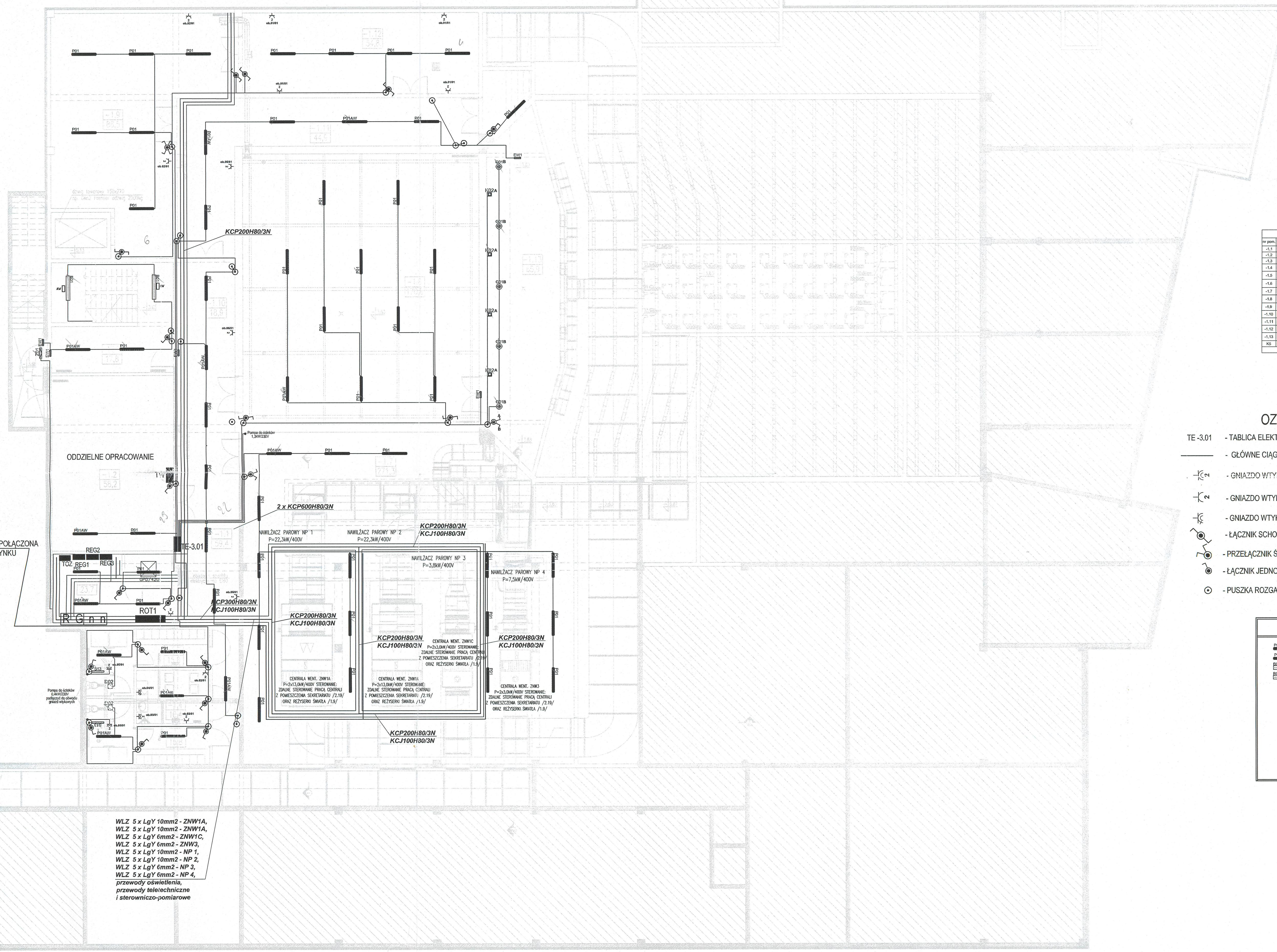
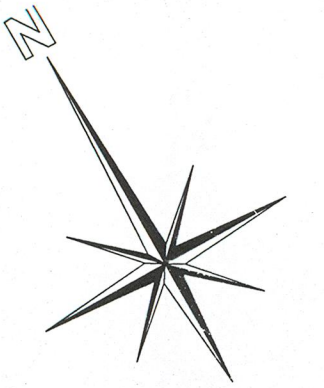


# INSTALACJE ELEKTRYCZNE RZUT POZIOMU -3,63



ZESTAWIENIE POWIERZCHNI PCZ. -3,63			
nr pom.	nazwa pomieszczenia	rodzaj posadzki	Pow. [m <sup>2</sup> ]
-1.1	korytarz	posadzka epoksydowa	20,1
-1.2	wyjazd ciępy	posadzka betonowa	59,7
-1.2	podstawa elektryczna	posadzka betonowa	23,7
-1.4	pomieszczenie socjalne	posadzka heterogeniczna	10,4
-1.5	klatka schodowa nr 1	posadzka heterogeniczna	15,8
-1.6	klatka schodowa nr 2	posadzka heterogeniczna	15,8
-1.7	wentylatoria	posadzka betonowa	271,3
-1.8	podłoga	posadzka betonowa	170,8
-1.8	magazyn materiałów	posadzka betonowa	60,5
-1.10	korytarz	posadzka betonowa	19,9
-1.11	korytarz	posadzka betonowa	44,8
-1.12	magazyn	posadzka betonowa	54,8
-1.13	loża dla orkiestry	posadzka betonowa	65,9
K5	łazienka schodowa 5	grit	17,8
RAZEM			

## OZNACZENIA

- TE-3.01 - TABLICA ELEKTRYCZNA/POZIOM -3NR KOLEJNY TABLICY
- - GŁÓWNE CIĄGI KABLOWE
- ⊕ - GNAZDO WTYKOWE PODWÓJNE W WYKONANIU SZCZELNYM
- ⊕ - GNAZDO WTYKOWE PODWÓJNE W WYKONANIU ZWYKŁYM
- ⊕ - GNAZDO WTYKOWE TRÓJFAZOWE
- ⊕ - ŁĄCZNIK SCHODOWY PODTYNKOWY
- ⊕ - PRZELĄCZNIK ŚWIECZNIKOWY JEDNOBIEGUNOWY PODTYNKOWY
- ⊕ - ŁĄCZNIK JEDNOBIEGUNOWY PODTYNKOWY
- ⊕ - PUSZKA ROZGAŁĘŻNA

## OPRAWY OŚWIETLENIOWE

P01	P01 - CO1 236 P-G EVG
P01AW	P01 - CO1 236 P-G EVG/AW
B01	B01 - SD236 EVG
B01AW	B01AW - SD236 EVG/AW
D02	D02 - DL240.2x18 EVG IP44
D02AW	D02AW - DL240.2x18 EVG/AW IP44
E01AW	E01AW - MONITOR 1/3h
E02AW	E02AW - MONITOR 2/3h
G01	G01 - HP004/01 2xA60 60W
S13	S13 - SDS 1x18W
K02	K02 - ATELIER 1xQR111 50W
Z02	Z02 - ESG5636 36W
AV	MONITOR1 OP1-SW IP40 1h

WLZ 5 x LgY 10mm<sup>2</sup> - ZNW1A,  
 WLZ 5 x LgY 10mm<sup>2</sup> - ZNW1A,  
 WLZ 5 x LgY 6mm<sup>2</sup> - ZNW1C,  
 WLZ 5 x LgY 6mm<sup>2</sup> - ZNW3,  
 WLZ 5 x LgY 10mm<sup>2</sup> - NP 1,  
 WLZ 5 x LgY 10mm<sup>2</sup> - NP 2,  
 WLZ 5 x LgY 6mm<sup>2</sup> - NP 3,  
 WLZ 5 x LgY 6mm<sup>2</sup> - NP 4,  
 przewody oświetleniowe,  
 przewody teletechniczne  
 i sterowniczo-pomiarowe

OBIEKT TEATRALNO-KONCERTOWY przy ul. Jana Pawła II w Suwałkach, planowany do realizacji w ramach projektu "Miejskie Centrum Usług Publicznych - Sala Koncertowo-Teatralna w Suwałkach"

INWESTOR: MIASTO SUWAŁKI  
16-400 SUWAŁKI  
UL. MICKIEWICZA 1

FAZA PROJEKTU:  
DOKUMENTACJA POWYKONAWCZA

BRANŻA: ELEKTRYCZNA

OPRACOWAŁ:  
inż. MICHAŁ TOMASZEWSKI

TEMAT:  
INSTALACJE ELEKTRYCZNE  
RZUT POZIOMU -3,63

DATA: MARZEC 2013  
SIKAŁA: 1 : 100

NR RYSUNKU: E-1